

User Manual.....	2
Anwendung.....	8
L' utilisation de specification.....	14
istruzione.....	20
Usando las instrucciones	27

Manual for Fixed Receiver

Operating Instructions

◆ Number Registering

- 1) Standby mode, press the key [FUN] for 3 seconds till [F1] appears on the screen.
- 2) Press the key [ENT] till [01] [001] or [001-01] appears.
- 3) Press the key [UP], [[MOVE]] or [DOWN] to choose the registration number you wanted.
- 4) Press the call button, waiting for the number flashes on the screen with sound signals.
- 5) Press the key [ESC], and [F1] appears.
- 6) Press the key [ESC] again, back to standby mode. The registration is finished.
- 7) Repeat step 3) ~4) to register all the call buttons you need, and then press the key [ESC] twice back to standby mode.

◆ Sound Setting

- 1) Standby mode, press the key [FUN] for 3 seconds till [F1] appears on the screen.
- 2) Use the key [UP] to choose [F2].
- 3) Press the key [ENT] and [01] appears.
- 4) Use the key [UP], [DOWN] to choose a type of sound (12 kinds totally).
- 5) Press the key [ENT], and [F2] appears
- 6) Press the key [ESC] again and back to standby mode.

◆ Display Time Setting

- 1) Standby mode, press the key [FUN] for 3 seconds till [F1] appears on the screen.
- 2) Use the key [UP] to choose [F3].
- 3) Press the key [ENT], and [20] appears on the screen.
- 4) Use the key [UP], [DOWN] to choose the display time wanted. [00] means unlimited display, figures 01-99 mean the corresponding time from 1~ 99 seconds.
- 5) Press the key [ENT], and [F3] appears.
- 6) Press the key [ESC] and back to standby mode.

◆ Sound Length Setting

- 1) Standby mode, press the key [FUN] for 3 seconds and [F1] appears on the screen.
- 2) Use the key [UP] to choose [F4].
- 3) Press the key [ENT] and [01] appears on the screen.
- 4) Use the key [UP] or [DOWN] to choose the length of sound you want. Numbers 01-15 mean 15 kinds of the length. 01 means 2 seconds, 02 means 4 seconds, and so on.
- 5) Press the key [ENT], and [F4] appears again.
- 6) Press the key [ESC] and back to standby mode.

◆ Volume Adjusting

※For APE9000, APE9300, APE9500 and APE9600 only. (The volume of the other models can be changed with the volume controlling knob on the top of the receivers.)

- 1) Standby mode, press the key [UP] or [DOWN] to choose the volume, 01~15 means 15 kinds of

volumes.

2) Press the key [ESC], and back to standby mode.

◆ Different Sounds for Different Pagers

(APE1900/APE2900/APE8000/ APE8200 not included)

- 1) Standby mode, press the key [FUN] for 3 seconds and [F1] appears on the screen.
- 2) Press the key [UP] to choose [F5].
- 3) Press the key [ENT] and [01] appears on the screen.
- 4) Use the key [UP], [MOVE] or [DOWN] to choose a sound.
- 5) Press the key [ENT] and [01] or [001] appears.
- 6) Use the key [UP], [MOVE] or [DOWN] to choose the number you want.
- 7) Press the call button, and the number flashes on the screen with sounds and then stop.
- 8) Press the key [ESC] and [F5] appears again, the registration is finished.
- 9) Press key [ESC] again to back to standby mode.
- 10) Repeat step 4) ~8) if more than one pagers needed to be registered.

◆ Time Setting (for APE1900/APE2900/APE8000 /APE8200)

- 1) Standby mode, press the key [FUN] for 3 seconds till [F1] appears on the screen.
- 2) Use the key [UP] to choose [F5]
- 3) Press the key [ENT] and the current time, such as [13-29] displays on the screen,
- 4) Use the key [UP], [MOVE] or [DOWN] to the right time.
- 5) Press the key [ENT], and [F5] appears again.
- 6) Press the key [ESC] and back to standby mode.

◆ Deleting the registered numbers or initializing the receiver

- 1) Standby mode, press the key [FUN] for 3 seconds till [F1] appears on the screen.
- 2) Use the key [UP] to choose [F6].
- 3) Press the key [ENT], the registered minimum number appears.
- 4) Use the key [UP], [MOVE], or [DOWN] to choose the number to be deleted.
- 5) Press the key [ENT], delete the number when it flashes with sounds. Then the next registered number appears on the screen.

If initialization is needed, press the key [ENT], the numbers keep changing on the screen. When [00]、 [000]or[000-00] appears, the initializing is completed.

- 6) Press the key [ESC] and [F6] appears
- 7) Press the key [ESC] once more, back to standby mode, the number deleting is done.

※ Special functions

◆ Choose the button [cancel] with or without Sounds (for multi-button pagers)

- 1) Standby mode, press the key [FUN] for 3 seconds till [F1] appears on the screen.
- 2) Use the key [UP] to choose [F7].
- 3) Press the key [ENT] and [01] appears on the screen.
- 4) Use the key [UP], [MOVE] or [DOWN] to choose a number from 01 to 20. 01-10 means with sounds, and 11-20 means without sounds when press the key [cancel].

- 5) Press the key [ENT] and [F7] appears again.
- 6) Press the key [ESC], back to standby mode.

◆ **Number display mode setting**(all-digital display or digits beginning with an English letter, for APE1200/APE1500/APE1800/APE1900/APE2000/APE2500/APE2600/APE2900/APE9500)

- 1) Standby mode, press the key [FUN] for 3 seconds till [F1] appears on the screen.
- 2) Use the key [UP] to choose [F8].
- 3) Press the key [ENT] and [01] appears.
- 4) Use the key [UP], [MOVE], or [DOWN] to choose a number. 01~10 is all-digital display (default setting), and 11~20 is digits beginning with an English letter (A,B,C,D,E,F,H,P,J or L) display.
- 5) Press the key [ENT] and [F8] appears on the screen.
- 6) Press the key [ESC], back to standby mode.

◆ **Same or different sounds for multi buttons**(for APE1600/APE1800/APE2500/APE9600)

- 1) Standby mode, press the key [FUN] for 3 seconds till [F1] appears.
- 2) Use the key [UP] to choose [F8] (for APE1600/APE9600) or [F9] (for APE1800 / APE2500)
- 3) Press the key [ENT] and [00] appears on the screen.
- 4) Use the key [UP] or [DOWN] to choose a number. [01] means the same sound for different buttons and [00] means different sounds for different buttons (default setting).
- 5) Press the key [ENT] and [F8] or [F9] appears on the screen.
- 6) Press the key [ESC] and back to standby mode.

Special Instruction for APE8000

◆ **Register the remote controller**

- 1) Press the key [D] on standby mode (time display mode) and [F1] appears on the screen.
- 2) Press the key [D] again and the screen is on standby
- 3) Press the key [B] and [F1] appears on the screen.
- 4) Press the key [B] again and the registration is done.

Note: All the register steps should be finished within 2 minutes after the receiver is turned on. The remote controller should be registered again when the receiver is turned on every time.

◆ **Specific Methods of Operation Are the Same with Other Hosts**

The following is illustrations for each function key:

- D: [FUN] (function-option key) / [ENT](enter)
- B: [ESC] (escape)
- A: [MOVE] (move)
- C: [UP] (up)

Volume adjustment:

- 1) Standby mode, press the key [C] to adjust the volume. Number 01~15 means 15 kinds of volume.
- 2) Press the key [B], back to standby mode and the volume setting is done.

Cautions:

1、 Please keep the wireless calling products away from the below interference sources

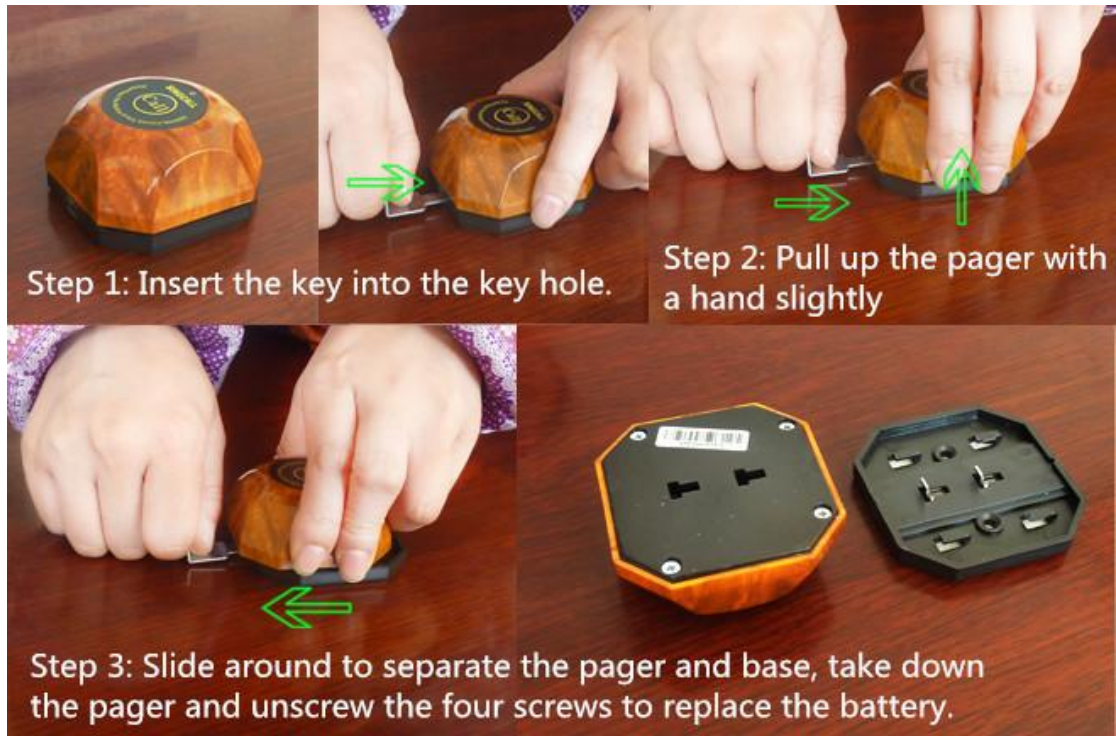
- 1) Base stations of mobile equipment.
- 2) Refrigerators、 air conditioners and other high-powered electric appliances.
- 3) Large ultrasonic equipment in hospitals.

2、 Installation notes

- 1) Plug in the adapter first (no wet hands) and connect with the receiver after power light on. Then, turn on the receiver.
- 2) Any abnormality founded, please contact with SINGCALL customer service. To avoid unnecessary troubles, please don't disassemble the products by yourself.
- 3) It is recommended to use original accessories.
- 4) The pagers needed to be registered to the receiver before use. Keep the call buttons at least 30cm away from the receiver and make sure no one else presses the call buttons during the registration. It is normal if one or two pagers can not be registered successfully when so many pagers are registered at a time. Register the failed ones again. Check the receiving distance before fixing the registered pagers.
- 5) Draw out the antenna of the registered receiver before use.
- 6) Please adjust the frequency of the walkie-talkie out of the range $433.92\pm 10\text{MHZ}$ to avoid disturbance if the wireless calling system and the walkie-talkie are using in the same place.
- 7) Pagers cannot direct contact with metal bases
- 8) Pasting the pagers on smooth surface for pasting on rough surface, such as wallpaper, is likely to drop.
- 9) Please keep dry to avoid circuit oxidation.
- 10) The weather (Weather conditions will influence) influences the receive distance.

Instructions for Replacing Battery (Pager APE560)

Schematic diagram:



Instructions for Replacing Battery (Pager APE700)

Schematic diagram:



1 Registrierungsnnummer

- 1) Bei Stand-By Modell FUN (Funktionstasten) für ca. 2 Sekunden drücken, bis F1 auf LCD Bildschirm gezeigt ist.
- 2) Eingangstaste(ENT) einmal drücken und das Bildschirm zeigt 01,001 oder 001 01
- 3) Up Taste Move Taste und Down Taste benutzen um die gewünschte Registrierungsnummer auszuwählen.
- 4) Die entsprechende Rufgerät drücken. Die Nummer im Bildschirm halte mit der Musik nach die Blink.
- 5) Ausgangstaste noch einaml drücken und das Bilschirm zeigt F1.
- 6) ENT Taste lange drücken bis zum Stand-By-Modell, die Nummerregistrierung ist fertig.
- 7) Für Registierung mehrerer Nummer, die Schritte 3 und 4 folgen.ESC Taste zwei mal drücken und die Registierung ist fertig.

2 Die Stimmetyp zu wählen

- 1) Bei Stand-By Modell FUN (Funktionstasten) für ca. 3 Sekunden drücken, bis F1 auf LCD Bildschirm gezeigt ist.
- 2) "UP" Taste benutzen um F2 auszuwählen.
- 3) Eingangstaste(ENT) drücken und das Bildschirm zeigt 01
- 4) "UP" Taste und "DOWN" Taste sind für die Auswahl der Art der Musik.Nummer 00 11 bedeuten 12 Typ polyphoner Musik und Nummer 12 bedeutet Stimme Berichts
※Stimme Berichts ist nur für APE2000 und APE9000 HostComputer
- 5) Eingangstaste(ENT) noch mal drücken und das Bildschirm zeigt F2
- 6) ESC Taste drücken bis zum Stand-By-Modell:Die Auswahl der Stimme ist fertig

3 Anzeige der Zeit anzeigen

- 1) Unter Stand-By Modell, FUN Funktionstaste für ca. 3 Sekunden drücken bis F1 auf Bildschirm gezeigt.
- 2) "UP" Taste benutzen um F3 auszuwählen.
- 3) Eingangstaste(ENT) noch mal drücken und das Bildschirm zeigt 20
- 4) UP Taste Down Taste Benutzen Sie um die gewünschte Zeit zu wählen.000 zeigt unendliche Anzeige.Die entsprchenden Nummer zeigt die Zeit von 1 Sekund bis 99 Sekunden
- 5) Eingangstaste(ENT) noch mal drücken und das Bildschirm zeigt F3
- 6) ESC Taste drücken bis zum Stand-By-Modell:Die Auswahl der Zeit ist fertig

4 Ton Längeneinstellung

- 1) Bei Stand-By Modell FUN (Funktionstasten) für ca. 2 Sekunden drücken, bis F1 auf LCD Bildschirm gezeigt ist.
- 2) "UP" Taste benutzen um F4 auszuwählen.
- 3) Eingangstaste(ENT) noch mal drücken und das Bildschirm zeigt 01
- 4) UP Taste Down Taste Benutzen Sie um die gewünschte Zeit für die Stimme zu wählen.01 15 bedeuten 15 Zeitlänge.Eine Ziffer bedeutet zwei Sekunden.
- 5) Eingangstaste(ENT) noch mal drücken und das Bildschirm zeigt F3
- 6) ESC Taste drücken bis zum Stand-By-Modell:Die Auswahl der Zeit für die Stimme ist fertig

5 Lautstärke Auswahl

※Diese Schritt ist nur für APE9000 APE9300 APE9500 und APE9600 geeignet. Benutzen Sie die obere Volume Poti-Knopf für die andere Geräte

- 1) Unter Stand By Modell Sie UP Taste DOWN Taste benutzen und die gewünschte Stimme auszuwählen. 01 15 bedeuten 15 Musikschritte
- 2) Die Ausgangstaste ESC noch einmal drücken bis zum Stand-By. Die Lautstärkeauswahl ist fertig.

6 Die Methode die verschiedene Rufgeräte unterschiedliche Stimme einrichtet.

- 1) Bei Stand-By Modell FUN (Funktionstasten) für ca. 2 Sekunden drücken, bis F1 auf LCD Bildschirm gezeigt ist.
- 2) "UP" Taste benutzen um F5 auszuwählen.
- 3) Eingangstaste(ENT) noch mal drücken und das Bildschirm zeigt 01
- 4) (UP) Taste (MOVE) Taste und (DOWN) Taste benutzen um die gewünschte Musik zu wählen..
- 5) Eingangstaste(ENT) noch mal drücken und das Bildschirm zeigt 01 001
- 6) (UP) Taste (MOVE) Taste und (DOWN) Taste benutzen um die gewünschte Nummer zu wählen..
- 7) Die entsprechende Rufgerät drücken. Die Nummer im Bildschirm halte mit der Musik nach die Blink.
- 8) ESC noch mal drücken. Das Bildschirm zeigt F5 und die Nummerregistrierung ist fertig.
- 9) ESC Taste drücken bis zum Stand-By-Modell: Die Auswahl der Zeit für die Stimme ist fertig
- 10) Für Registrierung mehrerer Nummer, die Schritte 3 und 4 folgen. ESC Taste zwei mal drücken und die Registrierung ist fertig.

7 Zeiteinstellung nur für APE8000 und APE 8200 geeignet

- 1) Bei Stand-By Modell FUN (Funktionstasten) für ca. 3 Sekunden drücken, bis F1 auf LCD Bildschirm gezeigt ist.
- 2) "UP" Taste benutzen um F5 auszuwählen.
- 3) Eingangstaste ENT noch mal drücken. Das Bildschirm zeigt jetzt Zeit z.B 13 29
- 4) (UP) Taste (MOVE) Taste und (DOWN) Taste benutzen um die standard Zeit zu wählen..
- 5) Eingangstaste(ENT) noch mal drücken und das Bildschirm zeigt F5
- 6) ESC Taste drücken bis zum Stand-By-Modell: Die Auswahl der Zeit ist fertig

8 Nummer Löschen und Initialisierung

- 1) Bei Stand-By Modell FUN (Funktionstasten) für ca. 2 Sekunden drücken, bis F1 auf LCD Bildschirm gezeigt ist.
- 2) "UP" Taste benutzen um F6 auszuwählen.
- 3) ENT noch mal drücken und das Bildschirm zeigt die kleinste registrierte Nummer
- 4) (UP) Taste (MOVE) Taste und (DOWN) Taste benutzen um zu löschende Nummer zu wählen.
- 5) Die Eingabetaste (ENT) noch mal drücken. Löschen Sie mit der Musik nach die Blink die Nummer. Die Anzeige erscheint nächste registrierte Nummer; Wenn Sie initialisieren möchten, drücken und halten Sie die Enter-Taste (HNO). Das Bildschirm hat Anzahlveränderung. Später auf dem Display erscheint [00], [000] oder [000-00], was darauf hinweist, dass die Initialisierung erfolgreich war.

- 6) Ausgangstaste ESC noch mal drücken. Das Bildschirm zeigt F6
- 7) ESC Taste drücken bis zum Stand-By-Modell: Die Löschen der Nummer ist fertig

※ Die folgenden 3 Funktionen sind für die Kunden die besonder Bedarf haben.

1 Wählen Sie ob die Abbrechen Taste Musik hat. (für mehrer Taste Rufgeräte eignet

- 1) Bei Stand-By Modell FUN (Funktionstasten) für ca. 2 Sekunden drücken, bis F1 auf LCD Bildschirm gezeigt ist.
- 2) "UP" Taste benutzen um F7 auszuwählen.
- 3) ENT Taste noch mal drücken Sie noch mal und das Bildschirm zeigt 01
- 4) (UP) Taste (MOVE) Taste und (DOWN) Taste benutzen um den Bereich der 01-bis 10-stellig zu wählen. Die Nummer zwischen 01 und 10 zeigt "Abbrechen"-Musik (Host Werkseinstellung ist Musik) Wenn Sie den Nummer von 11 bis 20 wählen, bedeute "Abbrechen" ohne Musik.
- 5) Eingangstaste (ENT) drücken und das Bildschirm zeigt F7
- 6) ESC Taste drücken bis zum Stand-By-Modell. Die Auswahl für die "Löschen" Taste für die Musik ist fertig

2 Der Anzeigestyp der Nummer zu wählen (alle Nummer oder alle Englische Buchstabe nur für APE2500/2600/2900/7000/7200/7800/9500/8000/8200 geeignet)

- 1) Im Breitschaft drücken Sie FUN (Funktionstaste) für 2 Sekunden. Das Bildschirm zeigt F1
- 2) "UP" Taste benutzen um F8 auszuwählen.
- 3) ENT Taste drücken und das Bildschirm zeigt 01
- 4) (UP) Taste und (DOWN) Taste benutzen um die Nummer zwischen 01 und 10 zu wählen. Die Nummer zwischen 01 und 10 bedeuten all-digital-Typ (Moderator standardmäßig auf alle Digital-Art-Fabrik). Die Nummer zwischen 10 und 20 bedeuten Buchstaben der Alfabet Typ (Die steigende Nachfolge der Alfabet ist ABCDEFHPLJ).
- 5) (ENT) Taste drücken und das Bildschirm zeigt F7
- 6) ESC Taste drücken bis zum Stand-By-Modell. Die Auswahl für die Type für die Nummer ist fertig

3 Wählen Sie mehrere Schlüssel für die gleiche Art von Musik oder andere Musik (nur für APE7600/7800/9600 geeignet)

- 1) Im Breitschaft drücken Sie FUN (Funktionstaste) für 2 Sekunden. Das Bildschirm zeigt F1
- 2) "UP" Taste benutzen um F8 (APE7600/APE9600) oder F9 (APE2500/APE7800) auszuwählen.
- 3) ENT Taste drücken und das Bildschirm zeigt 01
- 4) (UP) Taste und (DOWN) Taste benutzen um mehr als 01 wählen zeigt die gleiche Art von Musik, repräsentiert mehr als 00 Tasten, eine andere Musik (Host von verschiedenen Musikwerkseinstellung) wählen
- 5) Eingangstaste (ENT) drücken und das Bildschirm zeigt F8 oder F9
- 6) ESC Taste drücken bis zum Stand-By-Modell. Die Auswahl für die gleich oder unterschiedliche Type für die Musik für die Taste ist fertig

APE8000 Besondere Hinweis

Registrierung von Remote Control

- 1) Bei Stand-By Modell D Taste drücken, F1 auf LCD Bildschirm gezeigt ist.

- 2) D Taste drücken bis zum Stand By Modell
- 3) B Taste drücken und das Bildschirm zeigt F1
- 4) B Taste drücken bis zum Stand By. Die Registrierung ist fertig.

Hinweis die Schritte müssen in zwei Minuten geschafft werden

Die Methoden der Operation die gleiche wie bei anderen Wirten und Funktionstasten werde nachfolgend beschrieben

D FUN(Auswahl taste) ENT(Eingabetaste) Funktion

B ESC(Ausgang) Funktion

A Bewegung(Links oder Rechts) Funktion

C up(shift) Funktion

Volumen einrichten:

- 1) Im Standby-Modus, drücken Sie die C-Taste, um die gewünschte Lautstärke auszuwählen. 01 bis 15 repräsentieren 15 Volumensegmenten .
- 2) Taste B drücken bis zum Standby-Modus. Die Lautstärkeregelung ist fertig.

Hinweis:

1 、 Es gibt Signalstörungen für Wireless-Produkte in folgenden Standorte vermeiden Sie wenn Installation

- 1) Die Nähe Plätze von mobilen Geräten Stationen
- 2) Die Nähe der Kühlschränke, Klimaanlage oder andere High-Power-elektrische Felder
- 3) In der Nähe von Ultraschallgeräte in einem großen Krankenhaus

2、 Bitte beachten Sie bei der Installation des Produkts

- 1) Host-Netzadapterbuchse soll zuerst zu Stromversorgung geleitet(darauf achten, nicht mit nassen Händen berühren). Nach die Leuchtung der Licht verbinden Sie der Haupt Computer. Danach öffnen Sie Schalter und benutzen
- 2) Wenn as Produkt abnormal gefunden ist, rufen Sie bitte an Aftermarket-Hersteller. Bitte nehmen Sie das Produkt nicht willkürlich auseinander, um unnötigen Ärger zu vermeiden
- 3) Unsere Produkte sind nach die ausgewählt Produktleistung auf die beste Konfiguration Zubehör. Wie empfehlen Ihnen die Verwendung von Original-Zubehör (zB Netzteile, Batterien)
- 4) Der Rufgerät und Haupt Computer können nur nach der Registrierung benutzt werden. Bei Registrierung müssen zwei Geräte entfernt werden, am besten von 30 cm. Bei Registrierung können die andere Leute das Rufgeräte nicht drücken. Wenn Sie mehrer Nummer einmal registrieren möchten und einige Nummer ist nicht registriert, ist es normal und die Nummer brauchen nur noch mal registriert werden.
- 5) Ziehen Sie die Master Antenne nach die Registrierung
- 6) Wenn Sie mit Sprechgerät zusammen benutzen, bitte richten Sie Gegensprechanlageband ausser 344.92Mhz plus minus 10 Mhz oder Störung werde erzeugt.
- 7) Rufgerät kann nicht direkt an die Metallgrundmaterial
- 8) Rufgeräte müssen auf einer glatten Oberfläche eingefügt werden, weil es im raue Oberfläche leicht zu fallen ist (wie Tapete)
- 9) Feuchten Orten führen leicht oxidiert Schaltung. Schützen Sie vor Feuchtigkeit
- 10) Regenwetter und sonniger Empfang wird einige Unterschiede erzeugen.

Ersetzen Sie die Batterie Beschreibung (APE560)



Bedienungsanleitung zur Basisstation der Rufanlage APE700

Schematische Darstellung:



1. Numéro d'enregistrement

- 1) En état de guetter l'occasion, appuyer bouton FUN 3 minutes, F1 apparaît sur l'écran.
- 2) Appuyer une fois bouton d'entrer ENT, l'écran montre [01]、 [001] ou [001-01].
- 3) Utiliser bouton haut UP, bouton MOVE et DOWN pour choisir le numéro qui doit être enregistré
- 4) Appuyer une fois l'appelleur qui doit être enregistré avec la musique d'accord, le numéro sur l'écran clignote et puis s'arrête.
- 5) Appuyer une fois bouton ESC, F1 apparaît sur l'écran.
- 6) Appuyer encore une fois bouton ESC pour entrer en état de guetter l'occasion, finir le numéro d'enregistrement.
- 7) S'il faut enregistrer en même temps plusieurs numéros, on peut répéter le processus de 3) et 4).

2. Choix de genre de voix

- 1) En état de guetter l'occasion, appuyer bouton FUN 3 minutes, F1 apparaît sur l'écran.
- 2) Utiliser bouton UP choisir F2.
- 3) Appuyer une fois bouton ENT, 01 apparaît sur l'écran.
- 4) Utiliser bouton UP, DOWN choisir le genre de musique. Choisir 00-11 exprime 12 genres de musiques d'accord, choisir 12 exprime l'annonce de numéro à voix.
※ l'annonce de numéro à voix est applicable seulement à l'hôte de série APE2000 et APE9000
- 5) Appuyer une fois bouton ENT, F2 apparaît sur l'écran.
- 6) Appuyer encore une fois bouton ESC pour entrer en état de guetter l'occasion, finir le choix de genre de voix.

3. Choix de durée d'indication de numéro

- 1) En état de guetter l'occasion, appuyer bouton FUN 3 minutes, F1 apparaît sur l'écran.
- 2) Utiliser bouton UP choisir F3.
- 3) Appuyer une fois bouton ENT, 20 apparaît sur l'écran.
- 4) Utiliser bouton UP et DOWN pour choisir la durée d'indication qui doit être choisie. 00 exprime l'infini, chaque chiffre exprime la durée correspondante, d'une seconde à 99 secondes.
- 5) Appuyer une fois bouton ENT, F3 apparaît sur l'écran.
- 6) Appuyer une fois bouton ESC pour entrer en état de guetter l'occasion, finir le choix de durée d'indication.

4. Choix de durée de voix

- 1) En état de guetter l'occasion, appuyer bouton FUN 3 minutes, F1 apparaît sur l'écran.
- 2) Utiliser bouton UP choisir F4.
- 3) Appuyer une fois bouton ENT, 01 apparaît sur l'écran.
- 4) Utiliser bouton UP et DOWN pour choisir la durée de voix. 01-15 exprime quinze parties de durée, 1 exprime deux secondes.
- 5) Appuyer une fois bouton ENT, F4 apparaît sur l'écran.
- 6) Appuyer une fois bouton ESC pour entrer en état de guetter l'occasion, finir le choix de durée de voix.

5. Ajustement de volume

※cette étape est seulement applicable à l'hôte de série APE9000, APE9300, APE9500 et APE9600, pour l'hôte d'autres types, merci d'utiliser le bouton de potentiomètre de volume pour l'ajuster.

- 1) En état de guetter l'occasion, utiliser bouton UP, DOWN pour choisir le volume de voix. 01-15 exprime quinze volumes.
- 2) Appuyer une fois bouton ESC pour entrer en état de guetter l'occasion, finir l'ajustement de volume.

6. Façon d'installer différentes voix selon différentes appeleurs

(non applicable à l'hôte de type APE8000, APE8200).

- 1) En état de guetter l'occasion, appuyer bouton FUN 3 minutes, F1 apparaît sur l'écran.
- 2) Utiliser bouton UP, choisir F5.
- 3) Appuyer une fois bouton ENT, 01 apparaît sur l'écran.
- 4) Utiliser bouton UP, MOVE, DOWN pour choisir la musique demandée.
- 5) Appuyer une fois bouton ENT, 01 ou 001 apparaît sur l'écran.
- 6) Utiliser bouton UP, MOVE, DOWN pour choisir le numéro d'enregistrement demandé.
- 7) Appuyer une fois l'appelleur qui doit être enregistré, avec la musique, le chiffre sur l'écran clignote et puis s'arrête.
- 8) Appuyer une fois bouton ESC, F5 apparaît sur l'écran, finir l'enregistrement de numéro.
- 9) Appuyer encore une fois bouton ESC pour entrer en état de guetter l'occasion.
- 10) S'il faut enregistrer plusieurs numéros, on peut répéter le processus de 4) à 8).

7. Ajustement de temps (applicable uniquement à l'hôte de type APE8000 et APE8200)

- 1) En état de guetter l'occasion, appuyer bouton FUN 3 minutes, F1 apparaît sur l'écran.
- 2) Utiliser bouton UP, choisir F5.
- 3) Appuyer une fois bouton ENT, le temps actuel apparaît sur l'écran, par exemple : 13-29.
- 4) Utiliser bouton UP, MOVE, DOWN pour ajuster au temps standard d'actuel.
- 5) Appuyer une fois bouton ENT, F5 apparaît sur l'écran.
- 6) Appuyer une fois bouton ESC pour entrer en état de guetter l'occasion, finir l'ajustement de temps.

8. Cancellation de numéro et initialisation

- 1) En état de guetter l'occasion, appuyer bouton FUN 3 minutes, F1 apparaît sur l'écran.
- 2) Utiliser bouton UP, choisir F6.
- 3) Appuyer une fois bouton ENT, l'écran montre le minimum numéro enregistré.
- 4) Utiliser bouton UP, MOVE, DOWN pour choisir le numéro qui doit être supprimé
- 5) Appuyer une fois bouton ENT, avec la musique, le numéro clignote et puis est supprimé, l'écran montre le suivant numéro enregistré ; s'il faut l'initialisation, appuyer alors bouton ENT, le changement de chiffre commence sur l'écran, après l'écran montre 00, 000, 000-00, cela veut dire que l'initialisation est réussie.
- 6) Appuyer une fois bouton ESC, F6 apparaît sur l'écran.
- 7) Appuyer une fois bouton ESC pour entrer en état de guetter l'occasion, finir la cancellation de numéro.

※ **Ces trois fonctions sont pour les clients qui ont des demandes spéciales**

1. Choisir bouton «annuler» avec ou sans la musique (applicable plutôt à l'appelleur multi-bouton)

- 1) En état de guetter l'occasion, appuyer bouton FUN 3 minutes, F1 apparaît sur l'écran.
- 2) Utiliser bouton UP, choisir F7.
- 3) Appuyer une fois bouton ENT, 01 apparaît sur l'écran.
- 4) Utiliser bouton UP, DOWN choisir un chiffre libre entre 01-10 exprime l'annulation avec la musique (acceptation tacite avec la musique pour l'hôte), choisir un chiffre libre entre 11-20 exprime l'annulation sans la musique.
- 5) Appuyer une fois bouton ENT, F7 apparaît sur l'écran.
- 6) Appuyer une fois bouton ESC pour entrer en état de guetter l'occasion, finir le choix de bouton d'annulation avec ou sans musique.

2. Choix de type d'indication de numéro

(tout chiffre ou lettres anglais comme commencement, applicable uniquement à APE2500/APE2600/APE2900/APE7000/APE7200/APE7800/APE9500/APE8000/APE8200)

- 1) En état de guetter l'occasion, appuyer bouton FUN 3 minutes, F1 apparaît sur l'écran.
- 2) Utiliser bouton UP, choisir F8.
- 3) Appuyer une fois bouton ENT, 01 apparaît sur l'écran.
- 4) Utiliser bouton UP, DOWN choisir un chiffre libre entre 01-10 exprime tout chiffre (acceptation tacite est tout chiffre), choisir un chiffre libre entre 11-20 exprime les lettres anglais comme commencement (séquence croissante de lettres est ABCDEFHPJL).
- 5) Appuyer une fois bouton ENT, F8 apparaît sur l'écran.
- 6) Appuyer une fois bouton ESC pour entrer en état de guetter l'occasion, finir le choix de type d'indication de numéro.

3. Choix de multi-bouton pour le même genre de musique ou différents genres de musiques (applicable uniquement à APE7600/7800/9600)

- 1) En état de guetter l'occasion, appuyer bouton FUN 3 minutes, F1 apparaît sur l'écran.
- 2) Utiliser bouton UP, choisir F8 (APE7600/APE9600) ou F9 (APE2500/APE7800).
- 3) Appuyer une fois bouton ENT, 00 apparaît sur l'écran.
- 4) Utiliser bouton UP, DOWN choix 01 exprime multi-bouton pour le même genre de musique, choix de 00 exprime multi-bouton pour les différents genres de musiques. Multi-bouton est passé pour différents genres de musique (acceptation tacite de l'hôte est différents genres de musiques)
- 5) Appuyer une fois bouton ENT, F8 ou F9 apparaît sur l'écran.
- 6) Appuyer une fois bouton ESC pour entrer en état de guetter l'occasion, finir le choix de multi-bouton pour le même genre de musique ou différents genres de musiques.

Note particulier de l'APE8000 :

T décommande enregistré

- 1) En état de guetter l'occasion (état de temps), appuyer une fois bouton D, F1 apparaît sur l'écran.
- 2) Appuyer une fois bouton D, l'écran entre en état de guetter l'occasion.
- 3) Appuyer une fois bouton B, F1 apparaît sur l'écran.

4) Appuyer encore une fois bouton B pour entrer en état de guetter l'occasion et finir l'enregistrement de télécommande.

Attention : cette étape doit être finie dans deux minutes après le démarrage.

Façon d'opération est pareil que les autres hôtes, bouton de fonctions de télécommande ci-dessous :

D : FUN (bouton de choisir)/ENT (bouton d'entrer) fonction

B : ESC (bouton de sortir) fonction

A : MOVE (bouton gauche et droit) fonction

C : UP (bouton haut) fonction

Ajustement de volume :

1) En état de guetter l'occasion, appuyer bouton C choisir le volume demandé. 01-15 exprime quinze volumes.

2) Appuyer une fois bouton B pour entrer en état de guetter l'occasion, finir l'ajustement de volume.

Attention :

1. dans les situations suivantes, il y a l'interférence de signal sur le produit sans fil, il faut possiblement l'éviter ou l'éloigner.

1) Endroits à côté de centrales d'installations mobiles.

2) A côté de machines électriques de grande puissance comme frigorifique et climatisation.

3) A côté de machines de grand ultrason de l'hôpital.

2. Attention aux points ci-dessous au moment de montage

1) Il faut connecter tout d'abord la source d'électricité de la prise d'adaptateur de source de l'hôte (il ne faut pas le toucher avec la main mouillée), attendre que la lampe de témoin s'allume et puis connecter avec l'hôte, ensuite ouvrir le robinet et utiliser normalement.

2) Si vous trouvez l'étrange du produit, merci d'appeler le service d'après-vente pour vous renseigner d'abord, il ne faut pas décharger le produit librement pour éviter le trouble non nécessaire.

3) Les attachements du produit de notre société choisissent la meilleure configuration, on vous conseil d'utiliser l'attachement d'origine (comme adaptateur de source d'électricité et pile).

4) On peut utiliser l'appelleur et l'hôte enregistrés, il faut garder une certaine distance entre les deux au moment de l'enregistrement, la meilleure distance est hors de 30cm, il ne faut pas appuyer l'appelleur au moment d'enregistrement, s'il y a un certain numéro n'est pas réussi pendant l'enregistrement de plusieurs numéros d'une seule fois, c'est normal, il suffit d'enregistrer seulement une fois. On attend le test de distance pour attacher l'appelleur.

5) Merci de tirer l'antenne de l'hôte au moment d'utilisation après l'enregistrement.

6) Quand on utilise en même temps avec le talkie-walkie, merci de régler sa bande à la déviation de hors de 433.92Mhz plus ou moins 10Mhz.

7) L'appelleur ne faut pas toucher directement le socle de matériel métal.

8) Il faut essayer d'attacher l'appelleur sur une surface lisse, la surface rugueuse est facile à tomber (comme papier peint).

9) L'endroit mouillé va causer l'oxydation de courant électrique, attention à l'anti-mouille.

10) Il y a la différence de la distance de réception entre temps pluvieux et beau temps.

Notice d'opération de changement de pile de APE560



Étape d'opération de charger et décharger le socle de l'appelleur APE700 de soucoupe volant ultramicro

Le schéma :



Manuale

I. Numero di registrazione

- 1) Premere il tasto di selezione (FUN) per 3 secondi in modalità di standby, si mostra [F1] sullo schermo.
- 2) Premere il tasto di entrare una volta (ENT), si mostra [01], [001] o [001-01] sullo schermo.
- 3) Selezionare il numero desiderato di registrazione via il tasto sopra (UP), sinistra & destra (MOVE) e sotto (DOWN).
- 4) Premere cercapersone per registrazione una volta con la musica polifonica, il numero sullo schermo è fermato dopo lampeggia.
- 5) Premere il tasto di uscire (ESC) una volta, si mostra [F1] sullo schermo.
- 6) Premere il tasto di uscire (ESC) una altra volta per entrare lo stato di standby, il numero di registrazione è completato.
- 7) Si può ripetere il programma 3) ~4) per registrare più numeri, infine, premere il tasto di uscire due volte (ESC) per completare la registrazione contemporaneamente.

II. Selezionare il tipo di suono

- 1) Premere il tasto di selezione (FUN) per 3 secondi in modalità di standby, si mostra [F1] sullo schermo.
 - 2) Selezionare [F2] via il tasto sopra (UP).
 - 3) Premere il tasto di entrare una volta (ENT), si mostra [01] sullo schermo.
 - 4) Selezionare il tipo di musica via il tasto sopra (UP) e sotto (DOWN). Selezionare 00~11 per 12 tipi di musica polifonica, e 12 per il numero vocale.
- ※ Il numero vocale si applica per mainframe di serie di APE2000 ed APE9000 solamente.
- 5) Premere il tasto di entrare una volta (ENT), si mostra [F2] sullo schermo.
 - 6) Premere il tasto di uscire (ESC) una altra volta per entrare lo stato di standby, selezione del tipo di suono è completato.

III. Selezionare il tempo di mostrare il numero

- 1) Premere il tasto di selezione (FUN) per 3 secondi in modalità di standby, si mostra [F1] sullo schermo.
- 2) Selezionare [F3] via il tasto sopra (UP).
- 3) Premere il tasto di entrare una volta (ENT), si mostra [20] sullo schermo.
- 4) Selezionare il tempo da mostrare via il tasto sopra (UP) e sotto (DOWN). Selezionare [00] per la mostrazione senza limitazione, la cifra si indica il tempo corrispondente da 1-99 secondi.
- 5) Premere il tasto di entrare una volta (ENT), si mostra [F3] sullo schermo.
- 6) Premere il tasto di uscire (ESC) una altra volta per entrare lo stato di standby, selezione di tempo da mostrare è completato.

IV. Selezione del periodo di suono

- 1) Premere il tasto di selezione (FUN) per 3 secondi in modalità di standby, si mostra [F1] sullo schermo.
- 2) Selezionare [F4] via il tasto sopra (UP) .
- 3) Premere il tasto di entrare una volta (ENT) , si mostra [01] sullo schermo.
- 4) Selezionare il periodo desiderato di suono via il tasto sopra (UP) e sotto (DOWN). Selezionare 01~15 per 15 periodi di suono, una cifra si indica due secondi.
- 5) Premere il tasto di entrare una volta (ENT) , si mostra [F4] sullo schermo.
- 6) Premere il tasto di uscire (ESC) una altra volta per entrare lo stato di standby, selezione del periodo di suono è completato.

V. Regolazione del volume

※ Il passo è applicato per il mainframe di APE9000, APE9300, APE9500 ed APE9600 solamente, si prega di usare la manopola del volume del potenziometro alla parte superiore del mainframe del tipo altro.

- 1) Selezionare il volume desiderato di suono via il tasto sopra (UP) e sotto (DOWN). 01~15 indica 15 segmenti di volume.
- 2) Premere il tasto di uscire (ESC) una altra volta per entrare lo stato di standby, selezione del volume è completato.

VI. Metodo di impostare il suono diverso per cercapersone diversa

(non applicabile per il mainframe APE8000 ed APE8200)

- 1) Premere il tasto di selezione (FUN) per 3 secondi in modalità di standby, si mostra [F1] sullo schermo.
- 2) Selezionare [F5] via il tasto sopra (UP) .
- 3) Premere il tasto di entrare una volta (ENT) , si mostra [01] sullo schermo.
- 4) Selezionare la musica desiderata via il tasto sopra (UP) , sinistra & destra (MOVE) e sotto (DOWN).
- 5) Premere il tasto di entrare una volta (ENT) , si mostra [01] o [001] sullo schermo.
- 6) Selezionare il numero desiderato di registrazione via il tasto sopra (UP) , sinistra & destra (MOVE) e sotto (DOWN).
- 7) Premere cercapersone per registrazione una volta con la musica, il numero sullo schermo è fermato dopo lampeggia.
- 8) Premere il tasto di uscire (ESC) una volta, si mostra [F5] sullo schermo, la registrazione del numero è completato.
- 9) Premere il tasto di uscire (ESC) una altra volta per entrare lo stato di standby.
- 10) Si può ripetere il programma 3) ~4) per registrare più numeri allo tempo stesso.

VII. Regolamento del tempo (applicabile per il mainframe APE8000 ed APE8200 solamente)

- 1) Premere il tasto di selezione (FUN) per 3 secondi in modalità di standby, si mostra [F1] sullo schermo.
- 2) Selezionare [F5] via il tasto sopra (UP) .
- 3) Premere il tasto di entrare (ENT), si mostrare il tempo attuale, ad esempio [13-29].

- 4) Selezionare il tempo standard attuale via il tasto sopra (UP), sinistra & destra (MOVE) e sotto (DOWN).
- 5) Premere il tasto di entrare una volta (ENT), si mostra [F5] sullo schermo.
- 6) Premere il tasto di uscire (ESC) una altra volta per entrare lo stato di standby, selezione del tempo è completato.

VIII. Cancellazione del numero ed inizializzazione

- 1) Premere il tasto di selezione (FUN) per 3 secondi in modalità di standby, si mostra [F1] sullo schermo.
- 2) Selezionare [F6] via il tasto sopra (UP).
- 3) Premere il tasto di entrare una volta (ENT), si mostra il numero minimo registrato sullo schermo.
- 4) Selezionare il numero da cancellare via il tasto sopra (UP), sinistra & destra (MOVE) e sotto (DOWN).
- 5) Premere il tasto di entrare una volta (ENT) con la musica, il numero sullo schermo è cancellato dopo lampeggia, si mostra il numero prossimo registrato sullo schermo. Premere il tasto di entrare una volta (ENT) se inizializzazione, ha cominciato a cambiare le cifre sullo schermo, si mostra [00], [000] o [000-00] sullo schermo più tardi, che indica l'inizializzazione con successo.
- 6) Premere il tasto di uscire una volta (ESC), si mostra [F5] sullo schermo.
- 7) Premere il tasto di uscire (ESC) una altra volta per entrare lo stato di standby, Cancellazione del numero è completato.

※ Le tre funzioni seguenti per clienti con esigenze speciali

I. Selezione del tasto di “cancellare” con / senza musica (applicabile per cercapersone con multi-tasto)

- 1) Premere il tasto di selezione (FUN) per 3 secondi in modalità di standby, si mostra [F1] sullo schermo.
- 2) Selezionare [F7] via il tasto sopra (UP).
- 3) Premere il tasto di entrare una volta (ENT), si mostra [01] sullo schermo.
- 4) Selezionare qualsiasi cifra dal 01~10 che significa il tasto di “annullare” con musica (impostazione con musica per il mainframe alla fabbrica) via il tasto sopra (UP) e sotto (DOWN). Selezionare qualsiasi cifra dal 11~20 che significa il tasto di “annullare” senza musica.
- 5) Premere il tasto di entrare una volta (ENT), si mostra [F7] sullo schermo.
- 6) Premere il tasto di uscire (ESC) una altra volta per entrare lo stato di standby, Cancellazione del tasto di “cancellare” con / senza musica è completato.

II. Selezione del tipo di mostrare il numero

(Tipo della cifra complessa o d' inizio con lettera inglese, applicabile per APE2500/2600/2900/7000/7200/7800/9500/8000/8200 solamente)

- 1) Premere il tasto di selezione (FUN) per 3 secondi in modalità di standby, si mostra [F1] sullo schermo.
- 2) Selezionare [F8] via il tasto sopra (UP).

- 3) Premere il tasto di entrare una volta (ENT) , si mostra [01] sullo schermo.
- 4) Selezionare qualsiasi cifra dal 01~10 che significa il tipo di cifra complessa (impostazione della cifra complessa per il mainframe alla fabbrica) via il tasto sopra (UP) e sotto (DOWN). Selezionare qualsiasi cifra dal 11~20 che significa l' inizio con lettera inglese (lettere in ordine crescente come ABCDEFHPJL).
- 5) Premere il tasto di entrare una volta (ENT) , si mostra [F8] sullo schermo.
- 6) Premere il tasto di uscire (ESC) una altra volta per entrare lo stato di standby, selezione del tipo del numero è completato.

III. Selezione di multi-tasto con la musica stessa o diversa

(applicabile per APE7600/7800/9600 solamente)

- 1) Premere il tasto di selezione (FUN) per 3 secondi in modalità di standby, si mostra [F1] sullo schermo.
- 2) Selezionare [F8] (APE7600/APE9600) o [F9] (APE2500/APE7800) via il tasto sopra (UP) .
- 3) Premere il tasto di entrare una volta (ENT) , si mostra [00] sullo schermo.
- 4) Selezionare 01 che significa la musica stessa per il tasto diverso, selezionare 00 che significa la musica diversa per il tasto diverso (impostazione con musica diversa per il mainframe alla fabbrica) via il tasto sopra (UP) e sotto (DOWN).
- 5) Premere il tasto di entrare una volta (ENT) , si mostra [F8] o [F9] sullo schermo.
- 6) Premere il tasto di uscire (ESC) una altra volta per entrare lo stato di standby, selezione di multi-tasto con la musica stessa o diversa è completata.

Istruzioni speciali APE8000

Registrazione di telecomando

- 1) Premere il tasto D (stato di tempo) per una volta in modalità di standby, si mostra [F1] sullo schermo.
- 2) Premere il tasto D una altra volta per entrare lo stato di standby dello schermo.
- 3) Premere il tasto B una altra volta, si mostra [F1] sullo schermo.
- 4) Premere il tasto B una altra volta per entrare lo stato di standby, la registrazione del telecomando è completato.

Nota: il passo si deve essere completato entro 2 minuti d' inizio della macchina.

La modalità speciale di funzionamento è la stessa con altri mainframe, la funzione dei tasti del telecomando è descritta di seguito:

- D: Funzione di FUN (tasto di selezione) /ENT (tasto di entrare)
- B: Funzione di ESC (tasto di uscire)
- A: Funzione di MOVE (tasto sinistro & destro)
- C: Funzione di UP (tasto sopra)

Regolazione del volume:

- 1) Premere il tasto di C nello stato standby per selezionare il volume desiderato. 01-15 rappresentano il 15 segmenti di volume.
- 2) Premere il tasto B una volta per entrare lo stato di standby, la regolazione del volume è completato.

Nota:

1. Le seguenti posizioni hanno l' interferenza per la segnale senza filo, si prega di evitare od essere lontano più possibile nel caso d' installazione

- 1) La posizione vicino alla varietà di dispositivi stazioni
- 2) La posizione vicino al frigorifero, l' aria condizionata, ed altri elettrici ad alta potenza che generano i campi elettromagnetici
- 3) La posizione vicino alle grandi apparecchi ospedalieri ad ultrasuoni

2. Si prega di notare le seguente durante l' installazione del prodotto.

- 1) La presa di corrente d' adattatore del mainframe è collegata con la potenza al primo (prestare attenzione a non toccarlo con le mani bagnate), collegare con il mainframe dopo la luce della spia, quindi accendere l' interruttore per l' utilizzo normale.
- 2) Si prega di chiamare l' ufficio del servizio dopo vendita della produttore nel caso del prodotto anormale, non smontare il prodotto arbitrariamente al fine di evitare problemi inutili.
- 3) Gli accessori dei nostri prodotti sono le migliori configurazioni basati sulle prestazioni del prodotto, si consiglia di utilizzare gli accessori originali (come l' adattatore d' alimentatore, batterie).
- 4) Il mainframe e le cercapersone possono essere utilizzato dopo la registrazione, mantenere una certa distanza per entrambe due parti al momento della registrazione, è migliore superiore di 30CM; non premere alle cercapersone al momento della registrazione; il fallimento singolo è il fenomeno normale se registrare per più numeri, è basta per ri-registrare una volta; incollare le cercapersone dopo la registrazione e il completamento del tes finito.
- 5) Si prega di rimuovere l' antenna per l' utilizzo dopo la registrazione.
- 6) Si prega di regolare la deviazione fuori di 433.92Mhz della frequenza di ricetrasmittente ± 10 Mhz quando usare con la ricetrasmittente, altrimenti, si causerà l' interferenze.
- 7) Cercapersone non è in grado di contattare con base in metallo.
- 8) Incollare cercapersone sulla superficie liscia più possibile, è facile cadere dalla superficie ruvida (come la carta da parati).
- 9) Si prega di prestare attenzione all' umidità perchè è facile di portare il circuito ossidato nei luoghi umidi.
- 10) Ci sono alcune differenze di ricezione della distanza tra il tempo piovoso e il tempo soleggiato.

Istruzioni di Cambiare la batteria APE560



Procedura di Montare & Smontare Base di Ultra-sottile UFO

Cercapersone APE700

Illustrazione:



I.Registro del número

- 1) En el modo de espera,pulse la tecla seleccionada (FUN) durado 3 segundos. En la pantalla se aparece [F1].
- 2) Pulse la tecla de entrada (ENT) en una vez. En la pantalla se aparece [01], [001] o [001-01].
- 3) Utilice la tecla de movimiento arriba (UP),las teclas de movimiento izquierda o derecha (MOVER) y la tecla de movimiento abajo (DOWN) para seleccionar los números necesarios para registrar.
- 4)Pulse el localizador que necesita registrar en una vez. Los números mostrados en la pantalla están parpadeado con músicas polifónicas. Después,se pararán.
- 5) Pulse la tecla de salida (ESC) en una vez. En la pantalla se aparece [F1].
- 6) Pulse la tecla de salida (ESC) por otra vez a estar en el modo de espera. Ya ha terminado el registro de números.
- 7) Si necesita registrar más números,puede repetir los procesos 3)-4). Por fin,pulse la tecla de salida (ESC) en dos veces para terminar el registro.

II. Seleccione el tipo de sonido.

- 1) En el modo de espera,pulse la tecla seleccionada (FUN) durado 3 segundos. En la pantalla se aparece [F1].
- 2) Utilice la tecla de movimiento arriba (UP) para seleccionar [F2].
- 3) Pulse la tecla de entrada (ENT) en una vez. En la pantalla se aparece [01].
- 4) Utilice la tecla de movimiento arriba (UP) y la tecla de movimiento abajo (DOWN) para seleccionar los tipo de músicas. Los números 00-11 significan 12 tipos de músicas polifónicas. Si elige el número 12,significa el informe fonético de números.
※El informe fonético de números sólo aplica en la serie de APE2000 y de APE9000.
- 5) Pulse la tecla de entrada (ENT) en una vez. En la pantalla se aparece [F2].
- 6) Pulse la tecla de salida (ESC) por otra vez a estar en el modo de espera. Ya ha seleccionado el tipo de sonido.

III. Seleccione los números para mostrar el tiempo.

- 1) En el modo de espera,pulse la tecla seleccionada (FUN) durado 3 segundos. En la pantalla se aparece [F1].
- 2) Utilice la tecla de movimiento arriba (UP) para seleccionar [F3].
- 3) Pulse la tecla de entrada (ENT) en una vez. En la pantalla se aparece [20].
- 4) Utilice la tecla de movimiento arriba (UP) y la tecla de movimiento abajo (DOWN) para seleccionar el tiempo necesario para mostrar. [00] significa se muestra sin limitaciones. Las cifras correspondientes significan los tiempos mostrados correspondientes,desde un segundo hasta 99 segundos.
- 5) Pulse la tecla de entrada (ENT) en una vez. En la pantalla se aparece [F3].
- 6) Pulse la tecla de salida (ESC) por otra vez a estar en el modo de espera. Ya ha seleccionado el tiempo mostrado.

IV. Seleccione el tiempo durado del sonido

- 1) En el modo de espera,pulse la tecla seleccionada (FUN) durado 3 segundos. En la pantalla se aparece [F1].

- 2) Utilice la tecla de movimiento arriba (UP) para seleccionar [F4].
- 3) Pulse la tecla de entrada (ENT) en una vez. En la pantalla se aparece [01].
- 4) Utilice la tecla de movimiento arriba (UP) y la tecla de movimiento abajo (DOWN) para seleccionar el tiempo durado del sonido. 00-15 significan 15 periodos, un número significa dos segundos.
- 5) Pulse la tecla de entrada (ENT) en una vez. En la pantalla se aparece [F4].
- 6) Pulse la tecla de salida (ESC) por otra vez a estar en el modo de espera. Ya ha seleccionado el tiempo durado del sonido.

V. Ajuste del volumen

※Este paso sólo aplica a los equipos principales de APE9000、APE9300、APE9500 y APE9600. Solamente gire el potenciómetro de volumen que está arriba de otros tipos de equipos principales para ajustar el volumen.

- 1) En el modo de espera, Utilice la tecla de movimiento arriba (UP) y la tecla de movimiento abajo (DOWN) para ajustar el volumen. 00-15 significan 15 periodos de volumen.
- 2) Pulse la tecla de salida (ESC) por otra vez a estar en el modo de espera. Ya ha terminado el ajuste del volumen.

VI. Los diferentes localizadores con diferentes métodos para configurar el volumen.

(No se aplican a los equipos APE8000 y APE8200)

- 1) En el modo de espera, pulse la tecla seleccionada (FUN) durado 3 segundos. En la pantalla se aparece [F1].
- 2) Utilice la tecla de movimiento arriba (UP) para selección [F5].
- 3) Pulse la tecla de entrada (ENT) en una vez. En la pantalla se aparece [01].
- 4) Utilice la tecla de movimiento arriba (UP), las teclas de movimiento izquierda o derecha (MOVER) y la tecla de movimiento abajo (DOWN) para seleccionar las músicas necesarias.
- 5) Pulse la tecla de entrada (ENT) en una vez. En la pantalla se aparece [01] o [001].
- 6) Utilice la tecla de movimiento arriba (UP), las teclas de movimiento izquierda o derecha (MOVER) y la tecla de movimiento abajo (DOWN) para seleccionar los números necesarios para registrar.
- 7) Pulse el localizador que necesita registrar en una vez. Los números mostrados en la pantalla están parpadeado con músicas. Después, se pararán.
- 8) Pulse la tecla de salida (ESC) un una vez. En la pantalla se aparece [F5]. Ya ha terminado el registro de números.
- 9) Pulse la tecla de salida (ESC) por otra vez a estar en el modo de espera.
- 10) Si necesita registrar más números, puede repetir los procesos 4)-8).

VII. Ajuste del tiempo(sólo aplica a los equipos principales APE8000 y APE 8200)

- 1) En el modo de espera, pulse la tecla seleccionada (FUN) durado 3 segundos. En la pantalla se aparece [F1].
- 2) Utilice la tecla de movimiento arriba (UP) para selección [F5].
- 3) Pulse la tecla de entrada (ENT) en una vez. En la pantalla se aparece el tiempo actual, por ejemplo: [13-29].
- 4) Utilice la tecla de movimiento arriba (UP), las teclas de movimiento izquierda o derecha

(MOVER) y la tecla de movimiento abajo (DOWN) para ajustar el tiempo actual y estandar.

5) Pulse la tecla de entrada (ENT) en una vez. En la pantalla se aparece [F5].

6) Pulse la tecla de salida (ESC) por otra vez a estar en el modo de espera. Ya ha terminado el ajuste del tiempo.

II. Eliminar números e inicialización

1) En el modo de espera, pulse la tecla seleccionada (FUN) durado 3 segundos. En la pantalla se aparece [F1].

2) Utilice la tecla de movimiento arriba (UP) para selección [F6]

3) Pulse la tecla de entrada (ENT) en una vez. En la pantalla se aparece el número mínimo que ha registrado.

4) Utilice la tecla de movimiento arriba (UP), las teclas de movimiento izquierda o derecha (MOVER) y la tecla de movimiento abajo (DOWN) para eliminar números necesarios.

5) Pulse la tecla de entrada (ENT) en una vez. Los números mostrados en la pantalla están parpadeado con músicas. Después, se eliminarán. Ahora, en la pantalla ya ha aparecido un nuevo número registrado. Si quiere la inicialización, pulse la tecla de entrada (ENT), los números en la pantalla ya ha ido cambiando. Luego, se aparecen [00], [000] o [000-00] en la pantalla que significa la inicialización ya ha terminado.

6) Pulse la tecla de salida (ESC) en una vez, En la pantalla se aparece [F6].

7) Pulse la tecla de salida (ESC) por otra vez a estar en el modo de espera. Ya ha terminado la eliminación de los números.

※ **las tres funciones siguientes para los clientes con necesidades especiales.**

I. Seleccione la tecla "cancelación" para ajustar la música (se aplica el localizador con varias teclas)

1) En el modo de espera, pulse la tecla seleccionada (FUN) durado 3 segundos. En la pantalla se aparece [F1].

2) Utilice la tecla de movimiento arriba (UP) para selección [F7]

3) Pulse la tecla de entrada (ENT) en una vez. En la pantalla se aparece [01].

4) Utilice la tecla de movimiento arriba (UP) y la tecla de movimiento abajo (DOWN) para seleccionar cualquier número dentro 01-10, que significa la tecla "cancelación" con música. Seleccione cualquier número dentro 11-20, que significa la tecla "cancelación" sin música.

5) Pulse la tecla de salida (ESC) en una vez, En la pantalla se aparece [F7].

6) Pulse la tecla de salida (ESC) por otra vez a estar en el modo de espera. Ya ha terminado el ajuste de la tecla de "cancelación".

II. Seleccione el tipo mostrado de números (con todos números o con la primer letra del alfabeto, sólo aplica APE2500/2600/2900/7000/7200 /7800 /9500/ 8000/8200)

1) En el modo de espera, pulse la tecla seleccionada (FUN) durado 3 segundos. En la pantalla se aparece [F1].

2) Utilice la tecla de movimiento arriba (UP) para selección [F8]

3) Pulse la tecla de entrada (ENT) en una vez. En la pantalla se aparece [01].

4) Utilice la tecla de movimiento arriba (UP) y la tecla de movimiento abajo (DOWN) para seleccionar cualquier número dentro 01-10, que significa con el tipo de todos números (configura el tipo de todos números del equipo principal en la fábrica). Seleccione cualquier número dentro

11-20, que significa con el tipo de la primera letra del alfabeto (el orden de las letras es ABCDEFHPJL)

5) Pulse la tecla de salida (ESC) en una vez, En la pantalla se aparece [F8].

6) Pulse la tecla de salida (ESC) por otra vez a estar en el modo de espera. Ya ha seleccionado el tipo mostrado de numeros.

III. Seleccione varias teclas para una misma música o diferentes músicas(sólo aplica APE7600/7800/9600)

1) En el modo de espera, pulse la tecla seleccionada (FUN) durado 3 segundos. En la pantalla se aparece [F1].

2) Utilice la tecla de movimiento arriba (UP) para selección [F8] (APE7600/APE9600) o [F9] (APE2500/APE7800)

3) Pulse la tecla de entrada (ENT) en una vez. En la pantalla se aparece [01].

4) Utilice la tecla de movimiento arriba (UP) y la tecla de movimiento abajo (DOWN) para seleccionar 01 que significa varias teclas para una misma música, seleccione 00 significa varias teclas para diferentes músicas (configura varias músicas del equipo principal en la fábrica)

5) Pulse la tecla de salida (ESC) en una vez, En la pantalla se aparece [F8] o [F9]

6) Pulse la tecla de salida (ESC) por otra vez a estar en el modo de espera. Ya ha seleccionado varias teclas para una misma música o diferentes músicas

Instrucción especial de APE8000

registro de control remoto

1) En el modo de espera, pulse la tecla D en una vez. En la pantalla se aparece [F1]

2) Pulse la tecla D en una vez, la pantalla llega el modo de espera.

3) Pulse la tecla B en una vez, en la pantalla se aparece [F1]

4) Pulse la tecla B por otra vez a estar en el modo de espera. Ya ha terminado el registro de control remoto.

Nota: tiene que terminar este paso dentro de dos minutos después de iniciar el equipo.

Las métodos de operación son mismos con otros equipos principales, las funciones de las teclas del control remoto son las siguientes:

D: FUN (tecla seleccionada) / ENT (tecla de entrada)

B: ESC (tecla de salida)

A: MOVE (tecla de izquierda y de derecha)

C: UP (tecla de arriba)

Ajuste de volumen

1) En el modo de espera, pulse la tecla C para ajustar el volumen. 01-15 significa 15 períodos de volumen

2) Pulse la tecla B otra vez a estar en el modo de espera. Ya ha terminado el ajuste de volumen.

Precauciones:

1、 En los lugares siguientes hay interferencia de la señal para los productos inalámbricos, trate de evitarlos o salirlos en la instalación.

1) El lugar que está cerca la estación de una variedad de dispositivos móviles.

2) Donde está cerca de la energía eléctrica que produce los campos electromagnéticos, como refrigeradores, aires acondicionados, etc.

3) Donde está cerca de los grandes equipos ultrasónicos del hospital.

2、 Tenga en cuenta lo siguiente al instalar el producto.

1) En primer lugar, el enchufe de adaptador de anfitrión debe conectar la alimentación (no toque con las manos mojadas). Cuando la luz encienda, conecta el equipo principal. Después, encienda el interruptor para usarlo normalmente.

2) Si el producto se encuentra anormal, llame a oficina de servicio post-venta de la fábrica para consultar. No puede desmontar el producto para evitar los problemas innecesarios.

3) Los accesorios de nuestros productos es una mejor configuración según las características de los productos. Recomienda el uso de recambios originales. (Por ejemplo: adaptador de corriente, batería).

4) Después de registrar el localizador y el equipo principal, su puede utilizarlos. En el registro, los dos debe mantener una distancia, más de 30 metros es mejor. Cuando se registra no puede pulsar el localizador. Si registra varios números en una vez, es un fenómeno normal que no hay registro del número individual, sólo se puede registrar una vez más. Después de registrar, pruebe la distancia y luego pique el localizador.

5) Saque la antena del equipo principal cuando se utilice después de registrar.

6) Cuando se utiliza conjuntamente con un walkie-talkie, sintonizar la banda de walkie-talkie de más o menos la desviación 433.92Mhz de 10Mhz, o causará interferencias.

7) El localizador no puede conectar directamente la base de metal.

8) Pegue el localizador en un superficie lisa, de otra manera, superficie rugosa es fácil caerse (por ejemplo: papel pintado).

9) Un lugar húmedo causa fácilmente la oxidación del circuito. Por favor, preste atención a la humedad

10) Existen las diferencias de las distancias recibidas en el tiempo lluvioso y en soleado.

Instrucciones de funcionamiento de cambio de baterías de APE560



Pasos de operación de carga y descarga de la base de APE700

localizador delgado con forma UFO

Diagrama Esquemático

